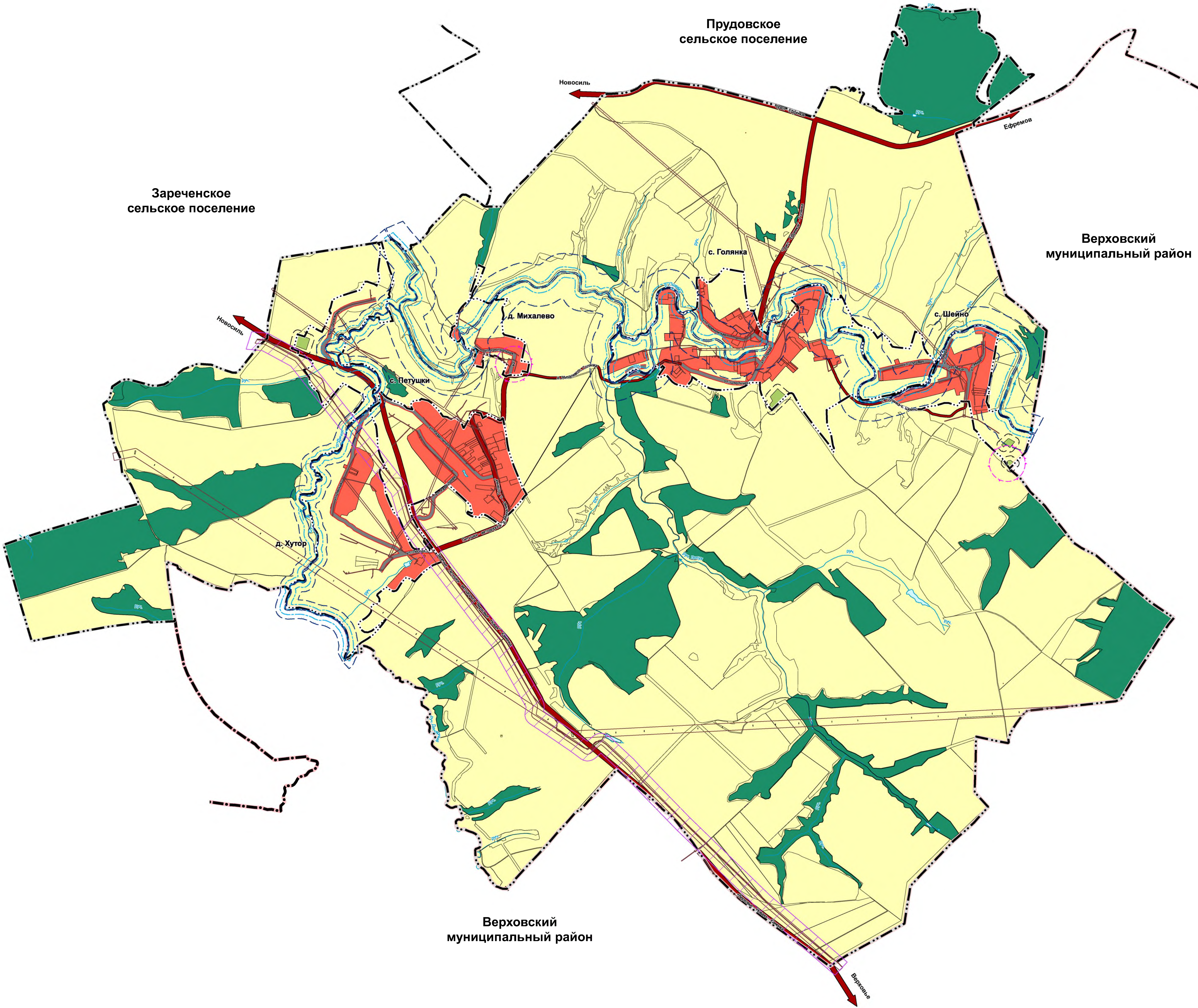


МАТЕРИАЛЫ ПО ОБОСНОВАНИЮ ГЕНЕРАЛЬНОГО ПЛАНА ПЕТУШЕНСКОГО СЕЛЬСКОГО ПОСЕЛЕНИЯ
НОВОСИЛЬСКОГО РАЙОНА ОРЛОВСКОЙ ОБЛАСТИ
Карта территорий и зон с особыми условиями использования территорий



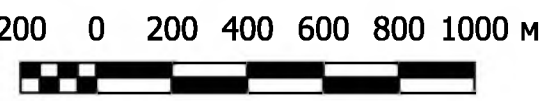
Условные обозначения:

- Границы единиц административно-территориального деления Российской Федерации
- Граница муниципального района (сущ.)
- Граница сельского поселения (сущ.)
- Граница населенного пункта (сущ.)
- Границы земельных участков, сведения о которых содержатся в ЕГРН
- Функциональные зоны
- Жилая зона
- Производственная зона, зоны инженерной и транспортной инфраструктур
- Зона сельскохозяйственного использования
- Зона лесов
- Зона специального назначения
- Автомобильные дороги
- Автомобильные дороги регионального или межмуниципального значения (сущ.)
- Автомобильные дороги местного значения (сущ.)
- Улично-дорожная сеть сельского населенного пункта
- Улицы в жилой застройке (сущ.)
- Водоохранные зоны
- Водоохранная зона (сущ.)
- Прибрежные защитные полосы
- Прибрежная защитная полоса (сущ.)
- Иные зоны с особыми условиями использования
- Охранная зона пунктов государственной геодезической сети, государственной нивелирной сети и государственной триангуляционной сети (сущ.)
- Зона минимальных расстояний до магистральных или промышленных трубопроводов (газопроводов, нефтепроводов и нефтепродуктопроводов, аммиакопроводов) (сущ.)
- Зоны охраны объектов культурного наследия (памятников истории и культуры) народов Российской Федерации
- Защитная зона объекта культурного наследия (сущ.)
- Охранная зона инженерных коммуникаций
- Охранная зона объектов электроэнергетики, объектов электросетевого хозяйства и объектов по производству электрической энергии (доль линий электропередачи, вокруг подстанций) (сущ.)
- Охранная зона линий и сооружений связи (сущ.)
- Охранная зона газопроводов и систем газоснабжения (сущ.)
- Санитарно-защитная зона
- Санитарно-защитная зона предприятий, сооружений и иных объектов (план.)
- Поверхностные водные объекты
- Водоход (река, ручей, канал) (сущ.)
- Водоход (озеро, пруд, обводненный карьер, водохранилище) (сущ.)
- Природный выход подземных вод (родник, гейзер) (сущ.)

Перечень объектов культурного наследия (памятников истории и культуры) народов Российской Федерации

№ п/п	Наименование	Датировка	Категория	Реквизиты	Адрес	Регистрационный номер
1	Братская могила воинов, погибших в 1943 г.	1943	Региональный	Решение исполнительного комитета Орловского областного Совета народных депутатов от 27 января 1987 г. № 33	Орловская область, Новосильский р-н с. Шейно Петушенского с/с	571410660640005
2	Братская могила воинов, погибших в 1941 - 1943 гг.	1943	Региональный	Решение исполнительного комитета Орловского областного Совета народных депутатов от 27 января 1987 г. № 33	Орловская область, Новосильский р-н д. Михалево Петушенского с/с	571410660630005

Применяемые сокращения:
сущ. - существующий, реконструируемый и строящийся объект;
план. - планируемый к размещению объект.



Проект внесения изменений в Генеральный план Петушенского сельского поселения Новосильского района Орловской области	
Приказ Управления градостроительства, архитектуры и землеустройства Орловской области от 29.04.2022 № 01-22/18	Управление градостроительства, архитектуры и землеустройства Орловской области
Карта территорий и зон с особыми условиями использования территорий	Бюджетное учреждение Орловской области «АРХИТЕКТУРНО-ПЛАНИРОВОЧНОЕ УПРАВЛЕНИЕ ОРЛОВСКОЙ ОБЛАСТИ» (БУ ОО «ОРЕЛАРХПЛАНИ»)
	Директор: Ежов Д.Е. Заместитель директора: Капанова Е.А. Независимая оценка разработки градостроительной документации: Волкова О.В.
2025 г.	